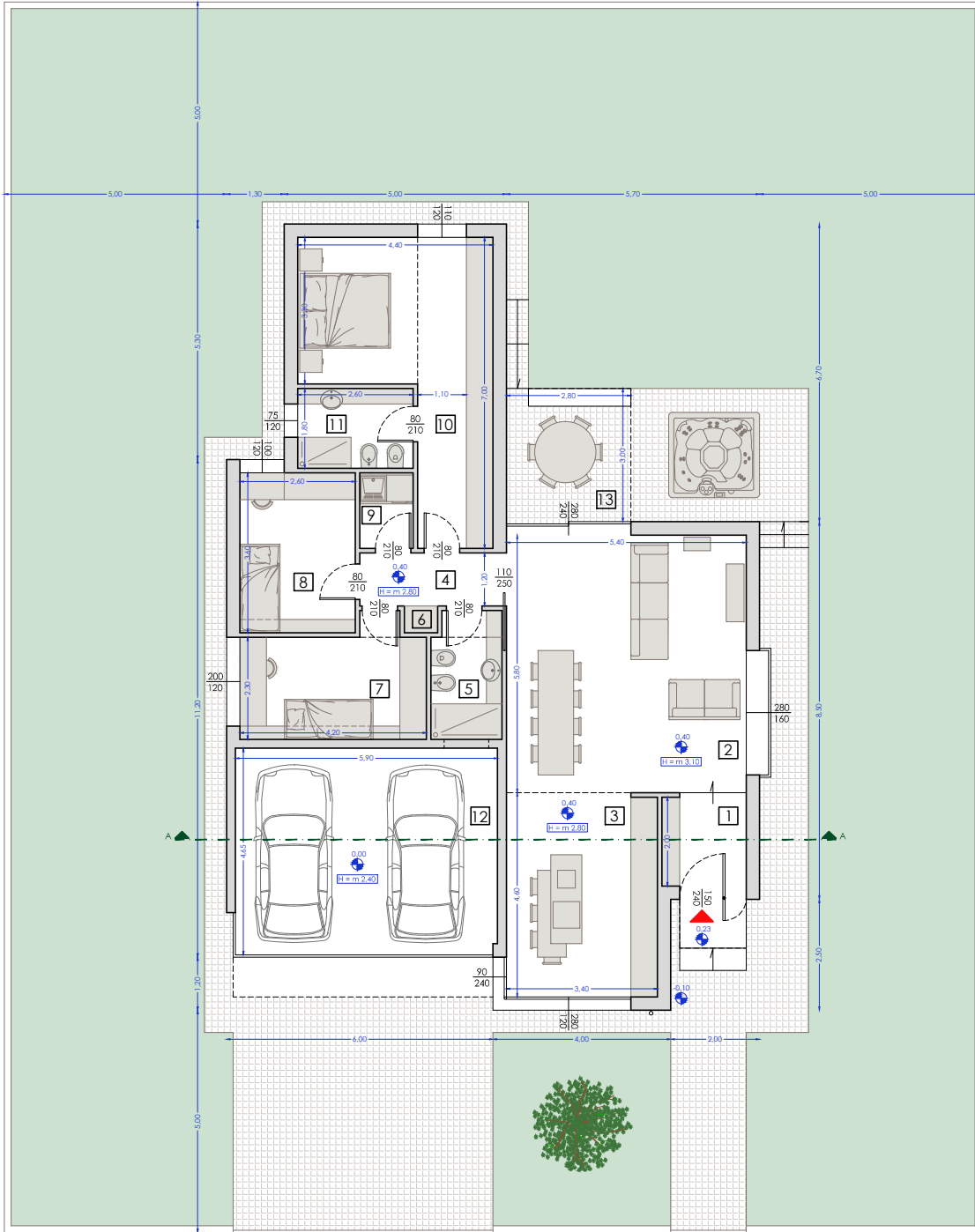


A.4
 Planimetria Generale



Prospetti



A.4		
1	ingresso	3,80
2	pranzo-soggiorno	31,32
3	cucina	15,30
4	disimpegno	3,84
5	bagno	4,49
6	ripostiglio	0,45
7	letto	10,20
8	letto	9,36
9	lavanderia	2,04
10	letto matrimoniale	20,81
11	bagno	4,68
12	autorimessa doppia	27,41
S. Lorda		125,36
S. Coperta		155,12
13	portico	8,40

Sezione A-A

